



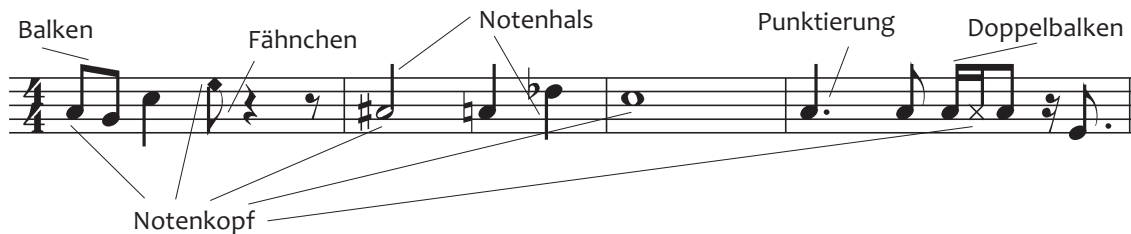
Das “Tönealphabet”

C D E F G A H C D E F G A H C ...



C! D! E! F! G! Aha!
anders als A B C D E F G H I J

Notenschrift



Notenköpfe stehen entweder auf einer Linie oder zwischen zwei Linien.
Töne ober- und unterhalb des Notensystems werden mit Hilfslinien notiert.
Versetzungszeichen (“Kreuz”, “Be”, “Auflösungszeichen”) stehen genau vor dem Notenkopf.
Der Notenschlüssel legt die Tonhöhe fest.



Der Violinschlüssel (G-Schlüssel)
legt das eingestrichene g fest



Bass-Schlüssel
(F-Schlüssel)
kleines f

Tenor-Schlüssel
(C-Schlüssel)
eingestrichenes c

Alt-Schlüssel
(C-Schlüssel)
eingestrichenes c

Oktavierender Violin-Schlüssel
(Gitarren-Schlüssel)
kleines g